



L'instant ZEN... avant de commencer!



Les masques sociaux

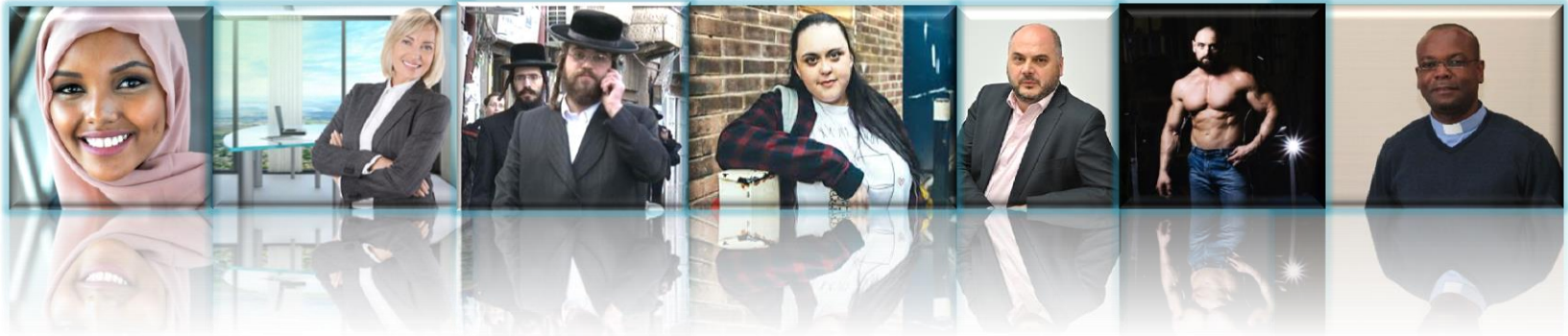


Jérôme Voisin
Intervenant en Thérapie Sociale TST



www.i-care-france.org

introduction



- ▶ Tous concernés: tous égaux!
- ▶ Une liberté qui se gagne: de l'intelligence relationnelle instinctive à une intelligence relationnelle construite
- ▶ Pour bien vivre et travailler avec les autres

Démocratisation des masques

- ▶ L'influence des masques dans nos vies relationnelle et émotionnelle
- ▶ Une expérience répétée dans tous nos environnements, notre histoire (la grande et la petite)
- ▶ Dans un contexte récent de diversité, de complexité, et de sensibilité, à des niveaux inédits

Les masques dans la vie sociale

- ▶ Jouer un rôle, montrer une certaine face, pour ne pas se montrer tel que l'on est

- ▶ Présenter aux autres ...

Soit ce que l'on pense qu'ils espèrent voir en nous

Soit ce que l'on pense qui va nous protéger d'eux

Au quotidien...

- ▶ Dans la rue, lors d'une réunion, lors d'une rencontre amoureuse...



Constitution du masque

- ▶ Le masque de chacun est façonné par ses premières expériences sociales (la famille), par l'éducation, le statut social, les normes sociales, les environnements de vie, Etc.
- ▶ Il intègre les messages parentaux, les exigences sociales...

= le masque « prescrit »



- ▶ Il s'agit de facettes de nous-mêmes qui ont été valorisées, appréciées



- ▶ Ou des forces et qualités qui nous ont tirées d'affaire dans des situations difficiles



- ▶ Dans un contexte de rencontre, de groupe, de vie sociale, personne ne montre ses vulnérabilités, ses blessures et ses peurs d'entrée de jeu
- ▶ Masque utile pour répondre aux exigences des conventions sociales: se sécuriser et sécuriser
- ▶ Le masque: une réalité secondaire
un Moi « social » idéal puis « opportun »

La fonction sociale du masque

- ▶ Définition Persona: ce que quelqu'un n'est pas en réalité, mais ce que lui-même et les autres pensent qu'il est ou devrait être



- ▶ Risque de dissonance forte entre son masque et soi; « se voiler la face »
- ▶ Risque de confusion entre son masque et soi
- ▶ « je ne suis pas mon masque et mon masque n'est pas moi! »



(sur) protection

- ▶ Masque, armure et scaphandre
le masque en réaction à nos peurs,
une stratégie de protection



- ▶ Le masque révèle le besoin réel: lien,
valorisation ou sécurité;
et l'intensité des blessures



- ▶ Le problème peut être dans le masque et son étrangeté, mais aussi et surtout dans la violence (réelle ou fantasmée) associée au masque



- ▶ Quand le masque suscite ce qu'on voudrait éviter (peurs et violences)



Un paradoxe

On porte un masque pour se protéger mais on suscite ainsi les peurs des autres ou leurs violences



Pour aller plus loin...ensemble

- ▶ Opportunité de mieux se connaître et reconnaître les conditions qui ont façonnées notre masque social
- ▶ Préparer « son terrain de rencontre » en identifiant les masques qui me sont sympathiques ou antipathiques
- ▶ S'entraîner à repérer le besoin que révèle le masque et s'exercer à y répondre



www.i-care-france.org